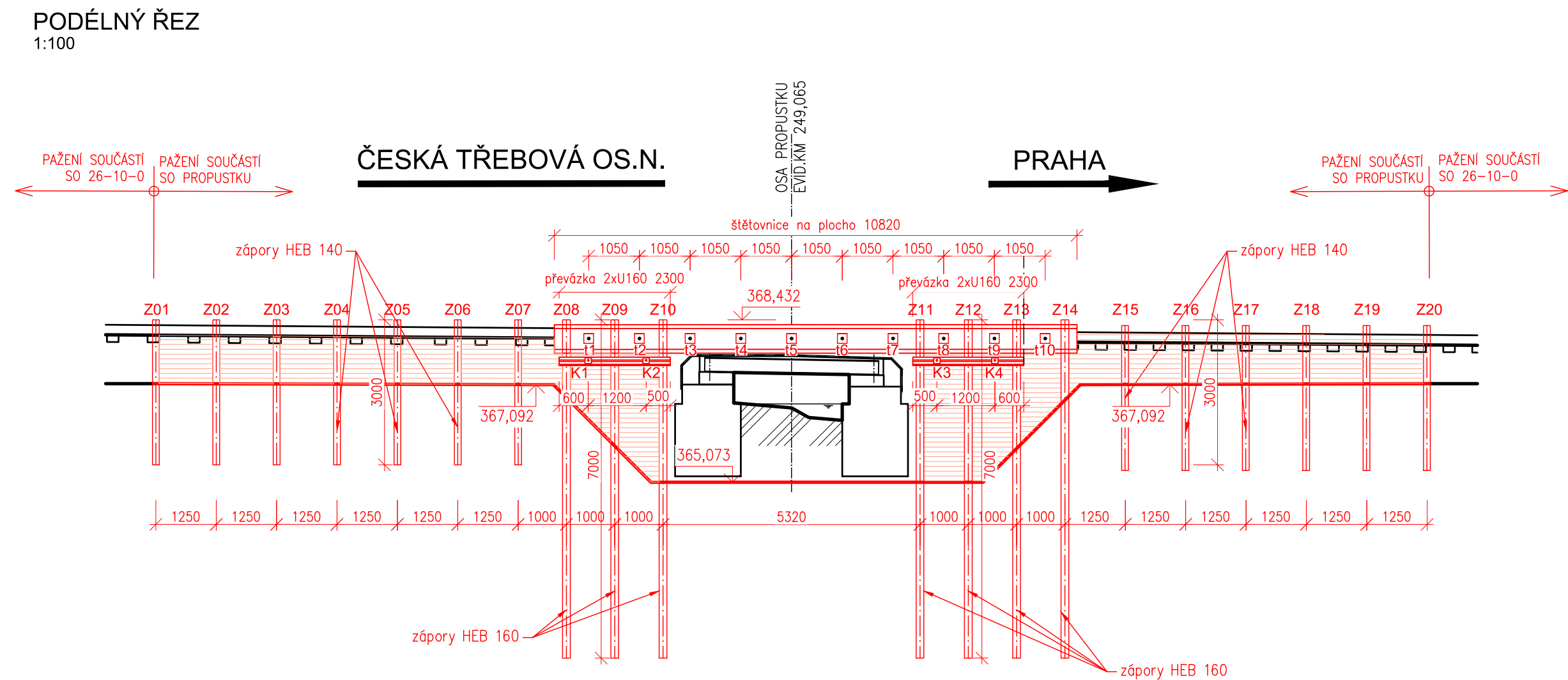
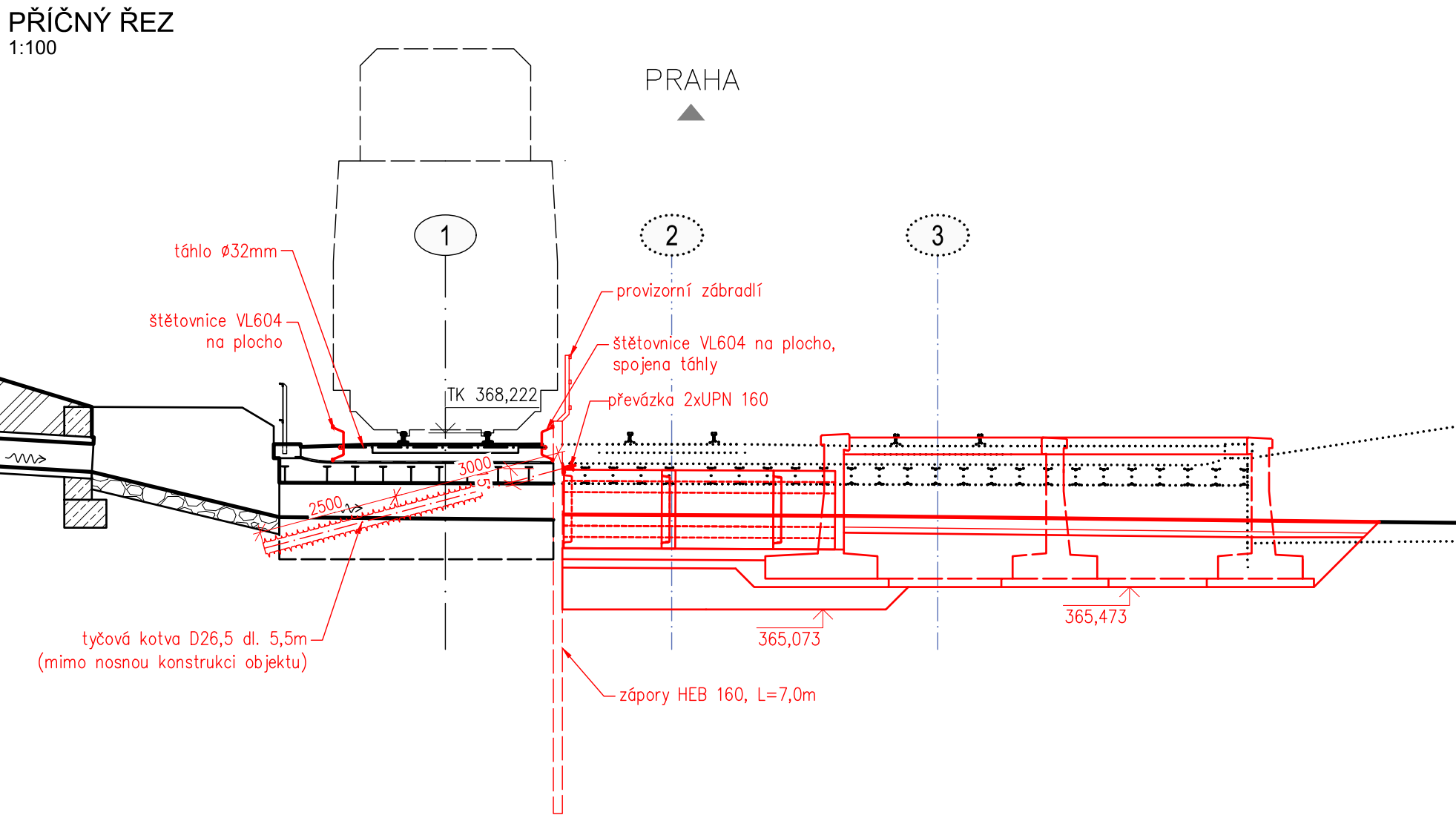
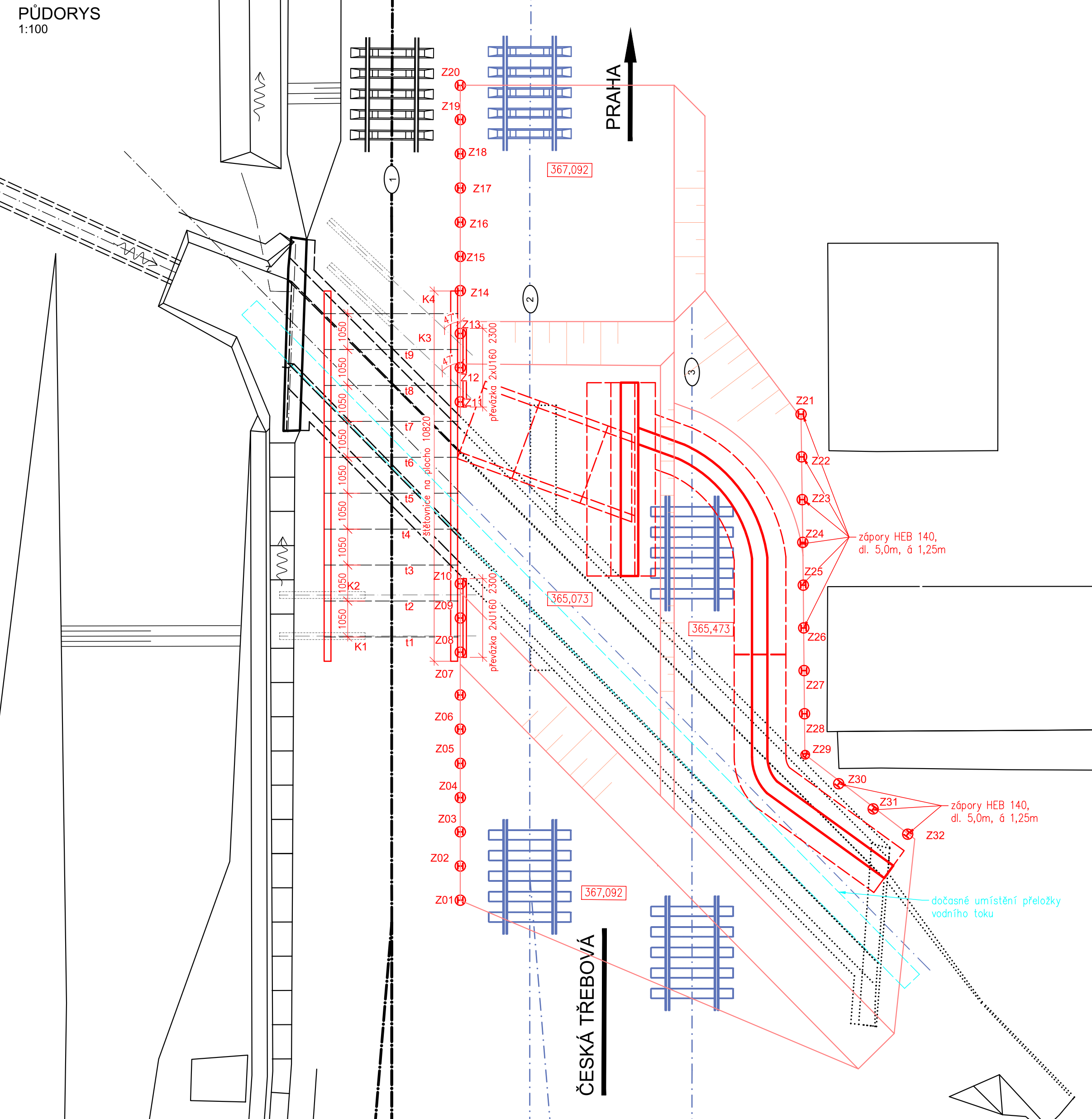


Modernizace železničního uzlu Česká Třebová  
SO 26-21-02 Propustek v km 249,065  
2.601 Stavební postup SP7b  
M1:100



## TABULKA KOTEV

Označení	Počet	Typ kotvy	DI. kořene	celk. délka kořene [m]	DI. tyče	celk. délka tyče [m]	DI. vrtu	celk. délka tyče [m]	Sklon	Předpínací síla
	[ks]	[mm]	[m]		[m]		[m]		[°]	[kN]
K1 - K4	4	Týčová S950/1050 D26,5	2,5	10,0	5,5	22,0	4,5	18,0	15	20,0
Celkem kotev =	4			10,0		22,0		18,0		

Pozn.: Délky tyčí jsou vč. technologického přesahu pro napnutí kotev dl. 1,0 m.

Délky kotev i délky vrtů jsou uvažovány od osy zápor.

## TABULKA ZÁPOR

Zápor	Počet	Profil	Délka	Celk. délka	Hlava	Pata	Prac. rovina	Délka vrtu	Celk. vrtu
číslo	[ks]	[mm]	[m]	[m]	[m n.m.]	[m n.m.]	[m]	[m]	[m]
1 - 7	7	HEB 140	3,0	21,0	368,432	365,432	367,092	1,7	11,6
8 - 14	7	HEB 160	7,0	49,0	368,432	361,432	366,237	4,8	33,6
15 - 20	6	HEB 140	3,0	18,0	368,432	365,432	367,092	1,7	10,0
21 - 32	12	HEB 140	5,0	60,0	368,432	363,432	368,139	4,7	56,5
Celkem zápor =	<b>32</b>			<b>148,0</b>			Celková délka vrtu =		<b>111,7</b>

## TABULKA OCELOVÝCH PRVKŮ

Popis	Počet [ks]	Ocel [třída]	Délka [m]	Celk. délka [m]	Hmotnost [kg/m]	Hmotnost celkem [kg/m]
záporny HEB 140	13	S235 JR	3,0	39,0	33,9	1322,1
záporny HEB 140	12	S235 JR	5,0	60,0	33,9	2034,0
záporny HEB 160	7	S235 JR	7,0	49,0	42,6	2087,4
převážka U160	4	S235 JR	2,3	9,2	18,9	173,9
štelovnice VL604	2	S235 JR	10,9	21,8	74,1	1615,4
táhla R32	10	S235 JR	3,6	36,0	6,3	227,5
Celkem [kg]						7460
Konstrukční ocel (5% z hmotnosti)						373
<b>Celková hmotnost ocelových prvků</b>						<b>7833</b>

**POŽADAVKY A POZNÁMKY:**

- Vystavba mostního objektu bude probíhat ve 2 etapách, vždy za vyloučeného provozu v jedné koleji a stavební činnosti v koleji druhé. Samostatná etapa je věnována zhotovení pažení mezi koleji, přičemž se může využít i na přípravě práce.
- Práce na dokončení jímky a opěrné zdi (koryto) mohou probíhat před i po samostatných výlukách v jednotlivých kolejích dle etap výstavby.
- Vzhledem k omezenému času výšky je možné zhotovit některé části objektu jako stavební prefabrikáty.
- Před zahájením výstavby je nutné vyšetřit veškeré inženýrské sítě a v rámci související SO je vymístit.
- Podpory výkopů vychází ze stávajícího stavu terénu. Vzhledem k průběžným stavebním pracím a terénním úpravám může být v době výstavby upraven.
- Po celou dobu stavebních prací na objektu, kdy bude pažení konstrukce v ose koleji plnit svou funkci, bude prováděno sledování polohy provozovatele kolejí v čtenosti, která zajišť bezpečnost provozu. Měření odchylek polohy koleje se bude řídit normou ČSN 736360-2.
- Záporný z celkového profilu HEB 160 a HEB 140 budou osazovány do vrstů Ø min. 250 mm. Navržená rozteč zápor je 1000 mm resp. 1250 mm. V patě budou záporny v zemi (pod úrovní výkopu) zabetonovány betonem třídy C16/20 - X0.
- Navrzeny jsou dřevěná pažítka tl. 100 mm z jehličnatého dřevina (C14).
- Ocelové záporny HEB budou po provedení zápornů z drenážního betonu vytaženy (při osazování opatřit patu náterem pro snadné vytváření z betonu), v krajním případě zařizující osa 1,0 m dle upravených terénů.
- Vystavba mostního objektu bude probíhat ve 2 etapách, vždy za vyloučeného provozu v jedné koleji a stavební činnosti v koleji druhé. Samostatná etapa je věnována zhotovení pažení mezi koleji, přičemž se může využít i na přípravě práce.
- Na pažení konstrukci bude osazení stavebními dočasnými zábradlí. Vzdálenost zábradlí od koleje bude min. 2200mm. Hmotnost oceli pro provozní zábradlí je uvažována procentuálně z celkové hmotnosti konstrukční oceli potřebné pro pažení.
- Vystavba krajních prvků propustku bude umístěno potrubí pro provedení odvodů vody v době výstavby. Po odbourání stávající konstrukce pod kolejeji č. 2a 6,3 bude potrubí zasypáno a plnit svou funkci bude až do vybudování nové části propustku. V době budování části propustku pod koleji č.1 bude umístěno nové potrubí na nové stopy.

SP 7a - 8.4.2029 -19.4.2029 (12 dnů)

Pažení mezi kolejemi č. 1 a 2 - 11 x 4 h noční výluky obou kolejí s odtahem trakce

## 2. etapa výstavby objektu:

SP 7b - 12.4.2029 -26.5.2029 (45 dnů)

V tomto stavebním postupu bude vyloučená kolej č.2.

### SOUŘADNICE VYTYČOVANÝCH BODŮ

Číslo bodu	Y [m]	X [m]	Z [m]	Poznámka
101	602661,590	1080082,277	383,800	Hlava záporný č.1
110	603040,464	1079689,699	383,800	Hlava záporný č.20
111	602658,755	1080008,679	383,800	Hlava záporný č.21
115	602040,516	1079114,411	383,800	Hlava záporný č.29
120	601627,124	1080177,017	383,800	Hlava záporný č.32

**S-JTSK**

**B,p,v,**

### Přesnost vytýčení dle ČSN 7304201 a 7304202

